



Pontificia Universidad
JAVERIANA
Bogotá

LEE

LABORATORIO
DE ECONOMÍA
DE LA EDUCACIÓN

El nuevo mandato social para el sector escolar

ÍNDICE WELBIN - COLOMBIA, 2024
Condiciones y prácticas escolares para el bienestar | 5ta. versión

El Índice Welbin

Una mirada sistémica de la escuela



Herramienta validada para la autoevaluación y el mejoramiento de las condiciones de bienestar escolar, según estándares de la UNESCO y OMS. Se expresa en una escala de 0 a 100, siendo 100 el mayor puntaje posible.

Temáticas



Convivencia e inclusión



Alimentación y vida sana



Salud mental y emocional



Integridad física y seguridad



Sexualidad y género



Por primera vez, tenemos información estadísticamente representativa



ALCALDÍA MAYOR
DE BOGOTÁ D.C.

SECRETARÍA DE
EDUCACIÓN



Gobernación de
Cundinamarca

Educación
Gobernación de Cundinamarca



ALCALDÍA DE
SANTIAGO DE CALI
SECRETARÍA DE EDUCACIÓN



Alcaldía de Medellín
Distrito de
Ciencia, Tecnología e Innovación



ALCALDÍA DE **BARRANQUILLA**



5 años del Índice Welbin

2019-2020

Empezó un sueño,
4 personas, 1 madrina
y muchos aliados

2021

El LEE
como aliado
estratégico



Pontificia Universidad
JAVERIANA
Bogotá

LEE LABORATORIO
DE ECONOMÍA
DE LA EDUCACIÓN



+7.000
Diagnósticos
entregados
a colegios,



+5M
Beneficiarios
indirectos



~15-20%
Colegios mejoran
tras implementar
recomendaciones

Nos ha llevado
a trabajar de
la mano con

+70

Secretarías
de educación



+20
ONGs



Monitorear y
potenciar el
bienestar de
+6.000
Estudiantes

**Nuestra meta
es llegar a 21 M
de estudiantes
en 2034**

welbin



LEE LABORATORIO
DE ECONOMÍA
DE LA EDUCACIÓN

Ficha técnica

Representatividad

Sector: Oficial

para las Entidades Territoriales Certificadas en Educación de Bogotá, Medellín, Cali, Barranquilla y Cundinamarca.

Zona (urbano, rural):

para los establecimientos oficiales de Bogotá, Medellín, Cali y Cundinamarca.

Muestreo aleatorio estratificado por localidad

para los establecimientos oficiales de Bogotá y Barranquilla.

Nivel de confianza: 95%

Nivel de desagregación

Bogotá

Medellín

Cali

Barranquilla

Cundinamarca

Margen de error

7%

5%

7%

6%

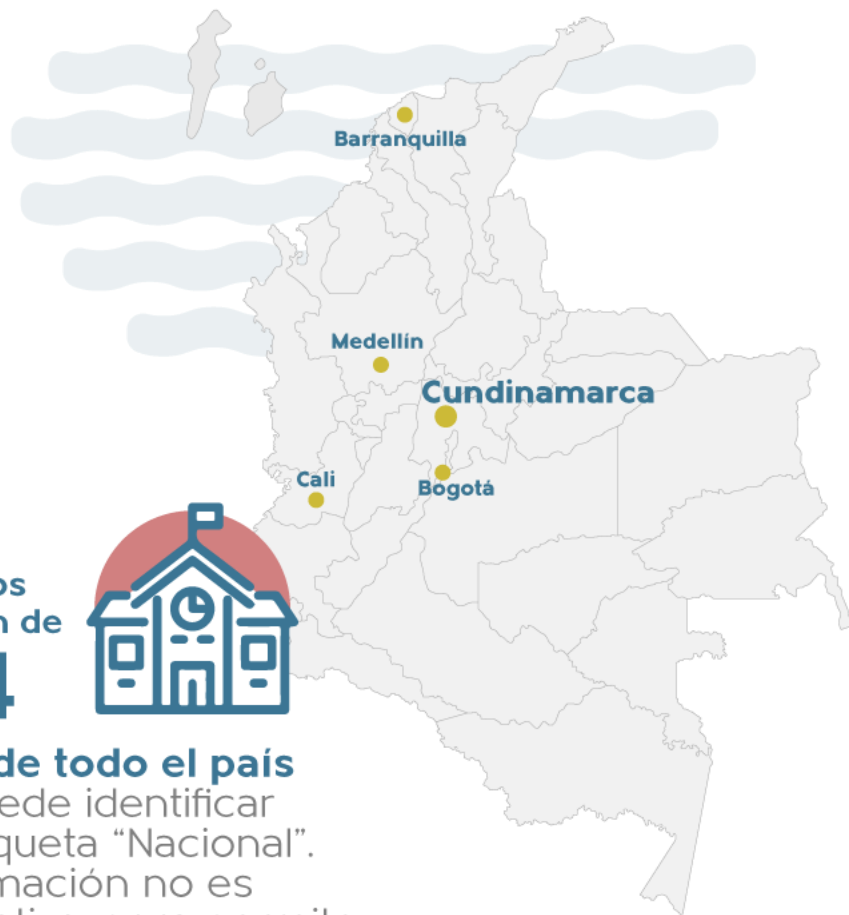
7%

A modo de referencia presentamos información de

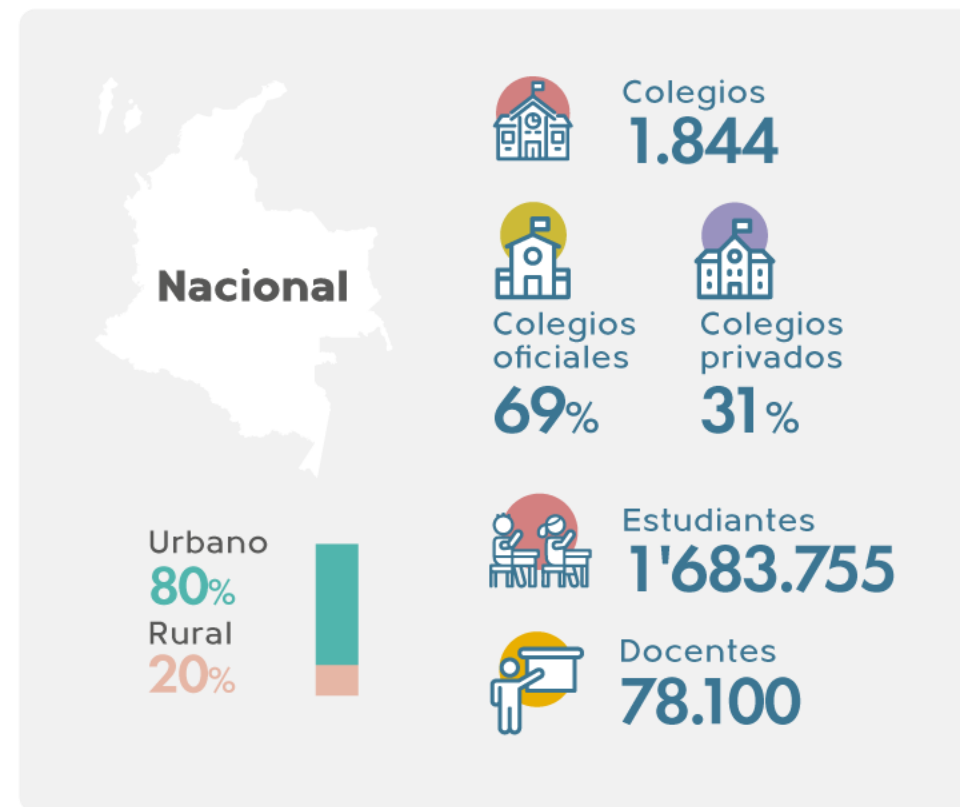
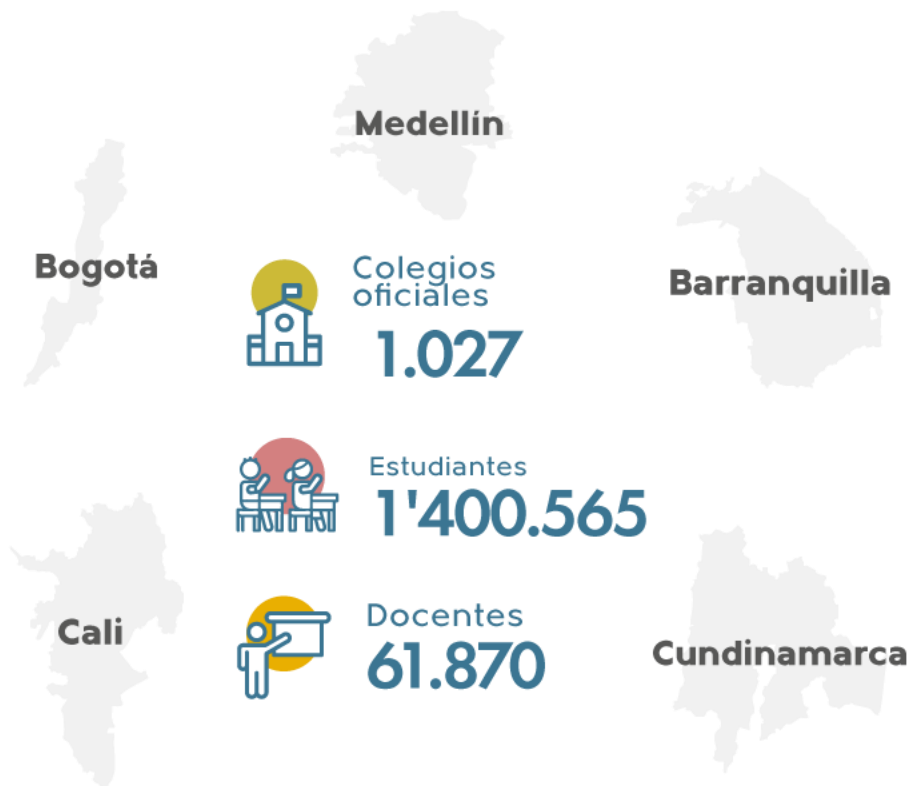
1844



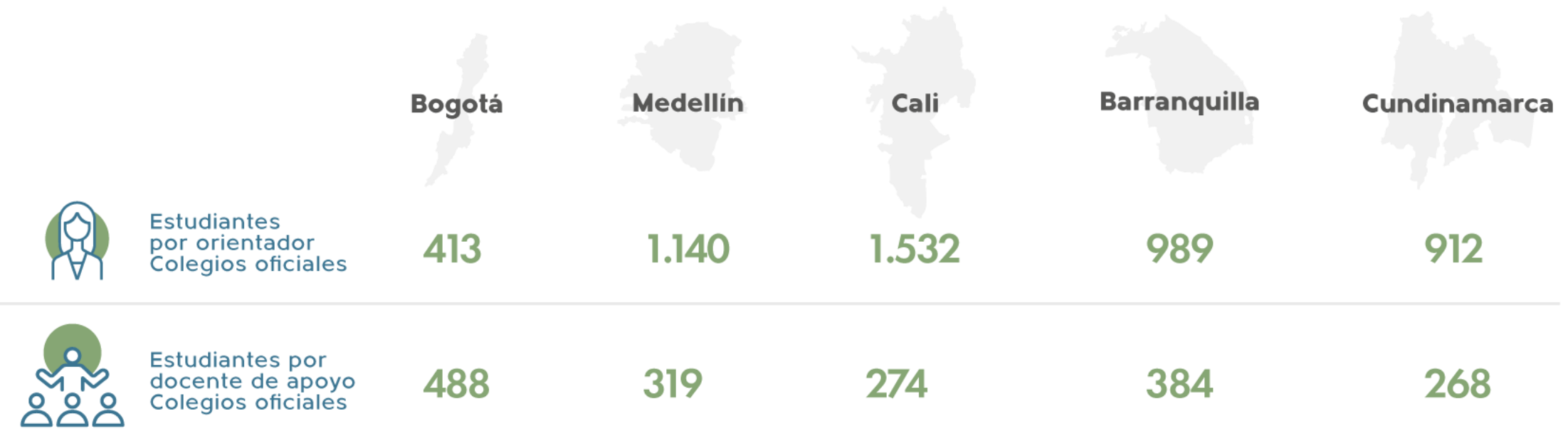
Colegios de todo el país que se puede identificar bajo la etiqueta “Nacional”. Esta información no es representativa, pero permite identificar tendencias.



Los colegios de la muestra y su población









¿Quiénes acompañan a los estudiantes?



Índice Welbin

Nivel de cumplimiento de los estándares de bienestar escolar



	Bogotá	Medellín	Cali	Barranquilla	Cundinamarca	Nacional
 Índice Welbin	61 %	60%	54%	50%	47%	56%
 Convivencia e inclusión	61 %	64 %	54 %	52 %	49 %	55 %
 Salud mental y emocional	54 %	60 %	40 %	45 %	34 %	45 %
 Alimentación y vida sana	57 %	51 %	49 %	43 %	42 %	48 %
 Sexualidad y género	50 %	53 %	47 %	37 %	32 %	41 %
 Integridad física y seguridad	57 %	55 %	50 %	46 %	46 %	51 %

Un llamado de atención

Colegios que acompañan efectivamente las necesidades de salud mental, social y física de su comunidad.



Principales necesidades de formación docente



*SPA: Sustancias Psicoactivas

Un llamado de atención

Causas de ausentismo



Bogotá

1 Salud

2 Negligencia o abandono

Medellín

3 Situaciones económicas

Nacional

Cali

1 Salud

2 Situaciones económicas

Cundinamarca

Barranquilla

3 Negligencia o abandono

Causas de deserción



Nacional

1 Situaciones económicas

2 Negligencia o abandono

Medellín Bogotá

3 Pertenencia e inclusión

Cundinamarca

1 Situaciones económicas

2 Negligencia o abandono

Barranquilla

3 Emergencias y conflicto

Cali

1 Situaciones económicas













2 Emergencias y conflicto

3 Negligencia o abandono

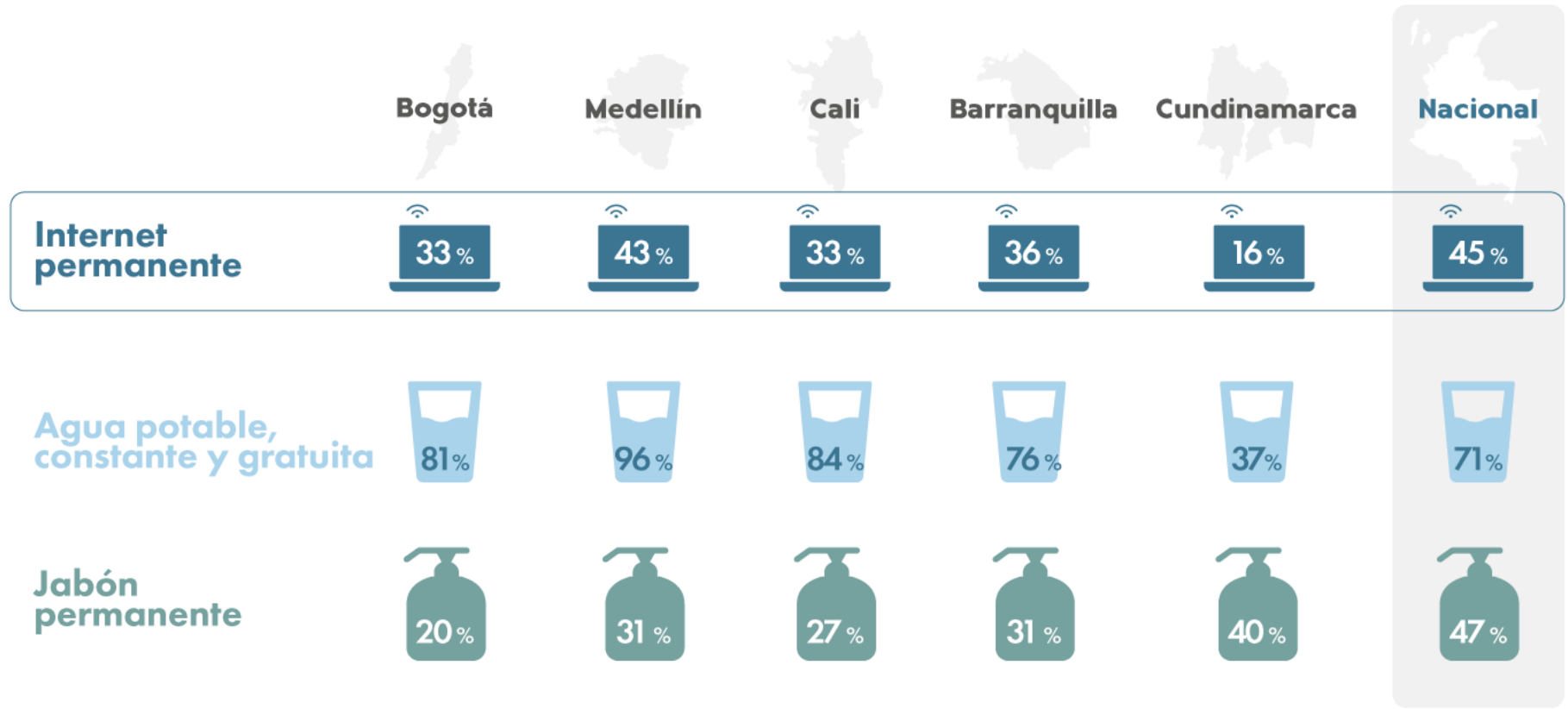
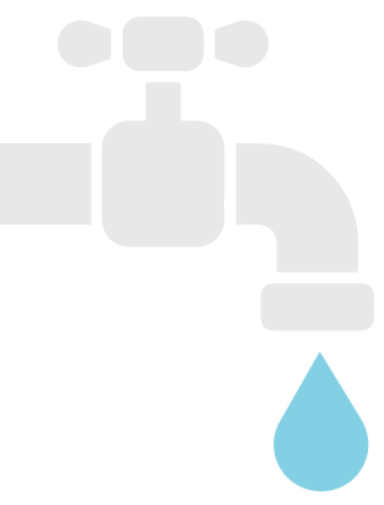


¿Cuáles son las condiciones de los colegios?

Los entornos compartidos de los colegios

							
		Bogotá	Medellín	Cali	Barranquilla	Cundinamarca	Nacional
Riesgos ambientales	Plagas y vectores 	49%	60%	68%	57%	49%	43%
	Contaminantes del aire 	47%	30%	28%	16%	15%	26%
	Inundación o avalancha 	13%	17%	13%	5%	11%	12%
Riesgos sociales	Venta de SPA alcohol, tabaco, drogas 	81%	76%	67%	69%	55%	67%
	Riesgo por accidentes viales 	89%	85%	79%	61%	62%	59%
	Delincuencia organizada o puntos de atraco 	71%	47%	64%	68%	1%	33%

Las condiciones materiales de los colegios





¿Cómo se está gestionando el bienestar escolar?

Involucramiento familiar



Tiene asociación, agrupación o escuela de familias

62 % Nacional

62 % Cali

43 % Bogotá

42 % Medellín

30 % Cundinamarca

29 % Barranquilla



Las familias participan de manera "muy frecuente"

17 % Barranquilla

15 % Nacional

14 % Medellín

12 % Cundinamarca

6 % Bogotá

4 % Cali



Las características de las familias se consideran "muy frecuentemente" al planear actividades que las incluyen

15 % Barranquilla

11 % Nacional

11 % Medellín

10 % Bogotá

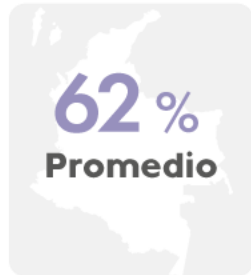
8 % Cundinamarca

2 % Cali



Otras alianzas estratégicas con la comunidad

Alianza con actores de protección (ICBF, Policía, etc.)



58 %

Min.

64 %

Máx.

Alianza con la secretaría de salud o prestadores de servicios de salud



29 %

Min.

55 %

Máx.

Alianza con productores locales de alimentos



36 %

Min.

44 %

Máx.

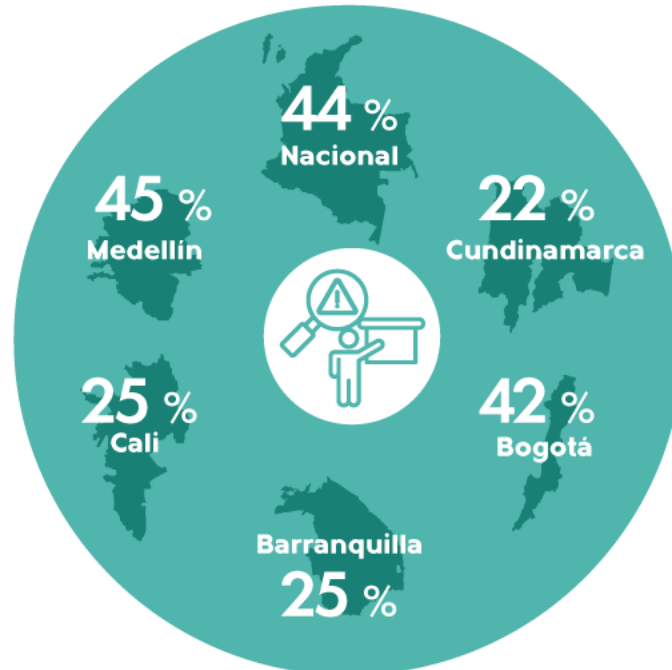
Sistemas de información para el bienestar



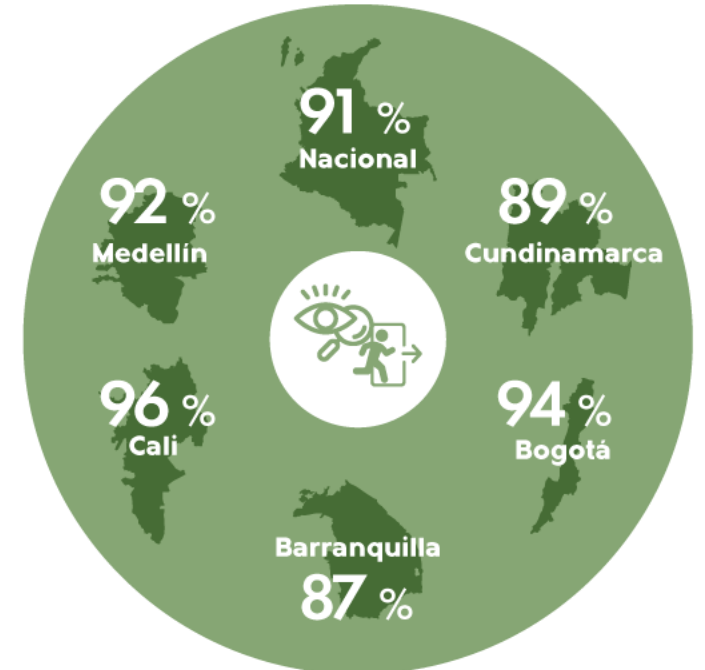
Recoge y analiza, de manera sistemática, información sobre la situación de salud y bienestar de los estudiantes



Realiza identificación de riesgos psicosociales para su personal docente y administrativo



Tiene mecanismos para monitorear ausentismo y deserción, e identificar sus causas





En resumen

- 1.** Entre 8 y 9 de cada 10 colegios manifiesta que no acompaña efectivamente las necesidades de bienestar de la comunidad educativa.
- 2.** El involucramiento familiar sigue siendo un reto para los colegios, así como garantizar las condiciones del entorno compartido.
- 3.** Los colegios carecen de sistemas de información para realizar monitoreo, evaluación y aprendizaje para promover el bienestar de cada persona en el entorno escolar.



**El mandato social
de los entornos
escolares es más
grande del que
hemos querido
aceptar.**

¿Quieres potenciar el impacto en los indicadores de bienestar escolar?



Agenda una reunión aquí

www.welbin.org



Pontificia Universidad
JAVERIANA
Bogotá

LEE

LABORATORIO
DE ECONOMÍA
DE LA EDUCACIÓN